

Il nuovo codice sarà fornito solo ad esaurimento del vecchio

The new code will be supplied only when the old will be out of stock

Der neue Kode wird nur angegeben, wenn der alte nicht mehr lieferbar ist

Le nouveau code sera fourni uniquement lorsque le vieux stock sera écoulé

El nuevo código será suministrado sólo cuando se agoten las existencias del antiguo

O novo código irá ser fornecido apenas quando o antigo esgotar stock

## ACTIVE SAFETY



OSAS



USAS



OPAS

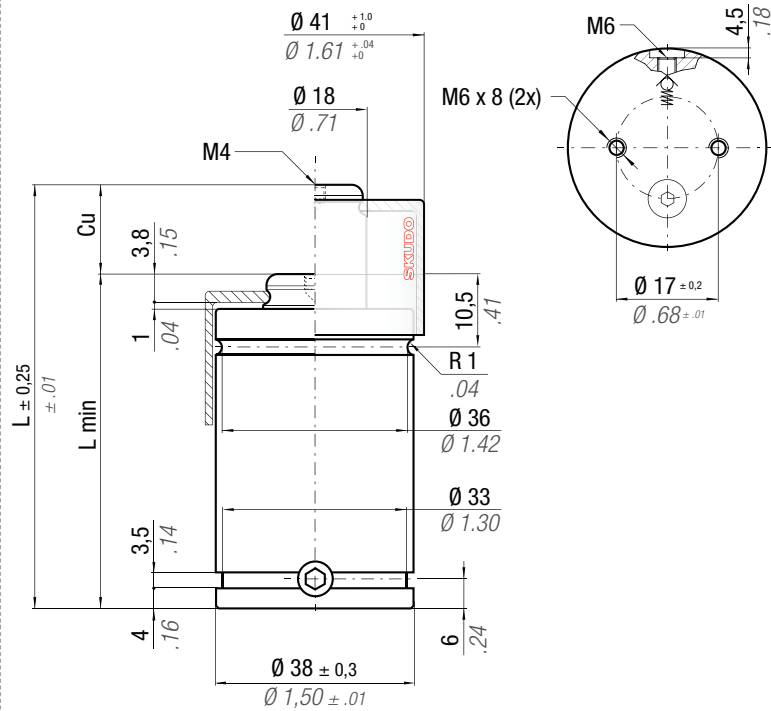


SKUDO

**easu** MANIFOLD p. 247

\*  $F_{1i}$  =  
Isothermal  
end force at 100% Cu p. 16

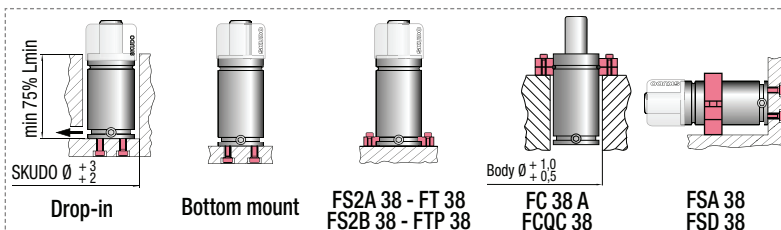
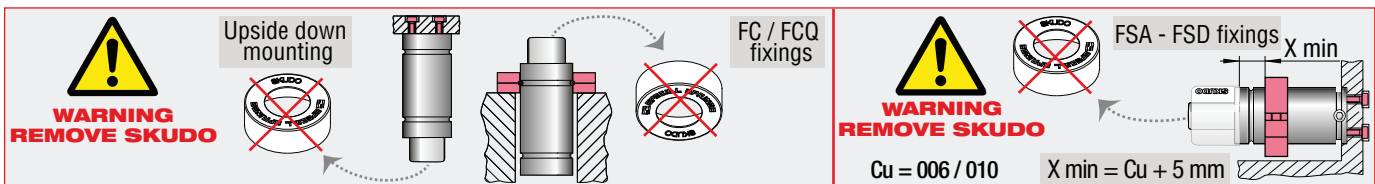
\*\*  $F_{1p}$  =  
Polytrophic  
end force at 100% Cu



	0 - 80 °C 32 - 176 °F	$\Delta P$ ± 0,33 %/°C	<b>P max</b> 150 bar 2175 psi	<b>P min</b> 20 bar 290 psi	<b>S</b> 7,07 cm <sup>2</sup> 1.096 in <sup>2</sup>	<b>SPM</b> ~ 50 - 100 (at 20°C)	<b>Max Speed</b> 0,8 m/s	<b>Maintenance kit</b> 39BMKE01000B
--	--------------------------	---------------------------	-------------------------------------	-----------------------------------	---	---------------------------------------	-----------------------------	--

CODE PHASING OUT from 08/2012	NEW	Cu		L		L min		F <sub>0</sub> Initial force		F <sub>1i</sub> * End force *		F <sub>1p</sub> ** End force **		V <sub>0</sub>		PED 2014/68/EU		
		mm	inch	mm	inch	mm	inch	daN	lb	daN	lb	daN	lb	cm <sup>3</sup>	in <sup>3</sup>		~Kg	~lb
KE 1000 - 006 - A	◆ KE 1000 - 006 - B	6	0.24	61	2.40	55	2.17	1060	2383	1936	4351	2468	5547	10,7	0.65	0,33	0.72	✓
KE 1000 - 010 - A	KE 1000 - 010 - B	10	0.39	78	3.07	68	2.68	± 5%		1851	4160	2325	5226	18,9	1.15	0,38	0.84	✓
KE 1000 - 016 - A	KE 1000 - 016 - B	16	0.63	100	3.94	84	3.31			1824	4100	2280	5126	30,9	1.89	0,44	0.97	✓
KE 1000 - 025 - A	KE 1000 - 025 - B	25	0.98	135	5.31	110	4.33	150 bar		1775	3990	2199	4944	50,3	3.07	0,53	1.17	✓
KE 1000 - 032 - A	KE 1000 - 032 - B	32	1.26	167	6.57	135	5.31	2175psi		1704	3832	2084	4686	68,8	4.20	0,63	1.39	✓
KE 1000 - 040 - A	KE 1000 - 040 - B	40	1.57	195	7.68	155	6.10			1730	3890	2126	4780	83,8	5.11	0,70	1.54	✓
KE 1000 - 050 - A	KE 1000 - 050 - B	50	1.97	230	9.06	180	7.09	+ 20 °C +68 °F		1753	3940	2163	4862	102,6	6.26	0,79	1.74	✓

◆ Disposable



## HOW TO ORDER

p. 195

## INSTALLATION GUIDELINE

p. 205