

LIFTING PIN VW/AUDI TRAGBOLZEN MIT FALLRINGS SICHERUNG UND FEDER NACH VW/AUDI-NORM PERNO DI SOLLEVAMENTO VW/AUDI



Respect the max load
Maximale Nutzlast beachten
Rispettare il carico Max

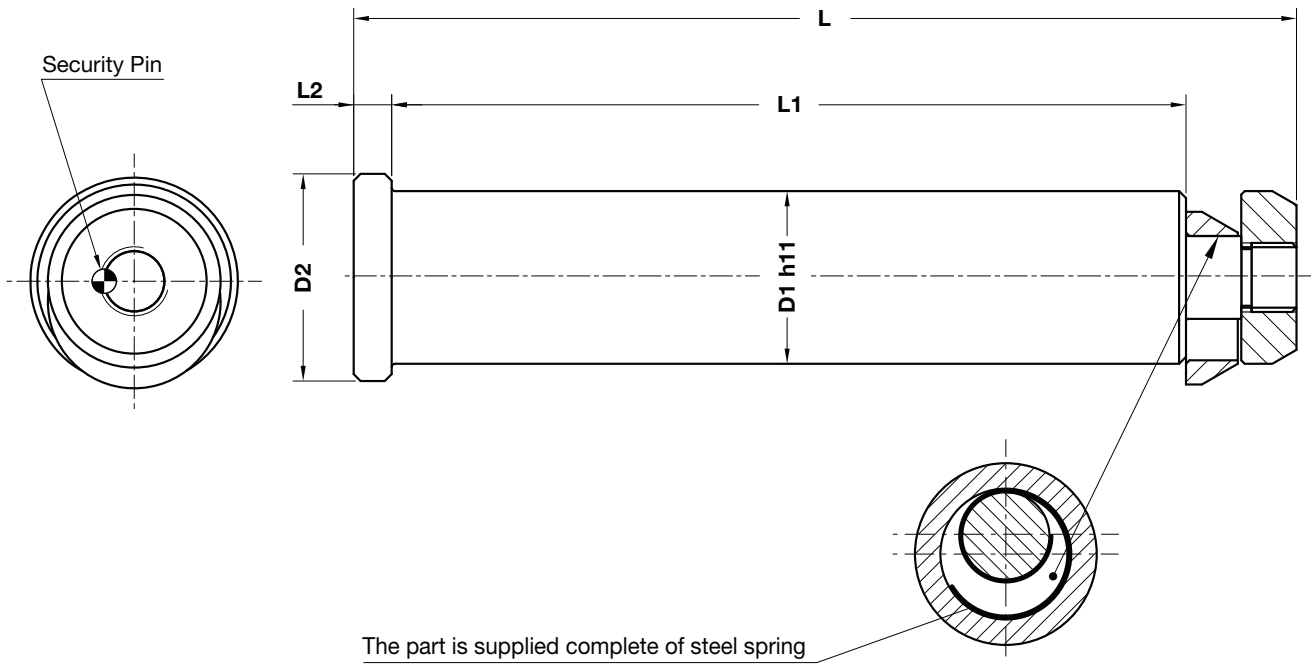
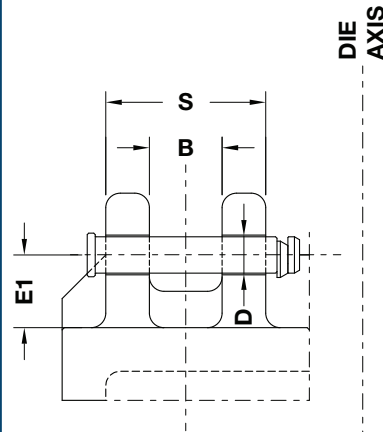
WARNING - ACHTUNG - ATTENZIONE:

For safety reason, please consider always that the weight of the die has to be supported by just 2 lifting pins.

Aus Sicherheitsgründen stets berücksichtigen, dass zwei Tragbolzen das gesamte Werkzeuggewicht tragen müssen.

Per ragioni di sicurezza, considerare sempre che il peso dello stampo deve essere sopportato da 2 soli perni.

According - Nach - Secondo:
39D866 VW ed. 09/2011



Lifting Elements

ORDER EXAMPLE	Art.	D1=76
	B02.11.	76

OMCR CODE	Max load (kg)	Max die weight (kg)	B	D	D1	D2	E1	L	L1	L2	S	Material
B02.11.32	3200	6400	60	34	32	40	63	175	145	10	140	CK45
B02.11.40	5000	10000	80	42	40	50	80	225	188	10	180	CK45
B02.11.50	8000	16000	100	52	50	60	100	273	230	11	220	CK45
B02.11.63	12500	25000	120	65	63	75	125	347	295	14	280	CK45
B02.11.76	31500	63000	140	78	76	95	160	422	360	15	340	42CrMo4 + QT