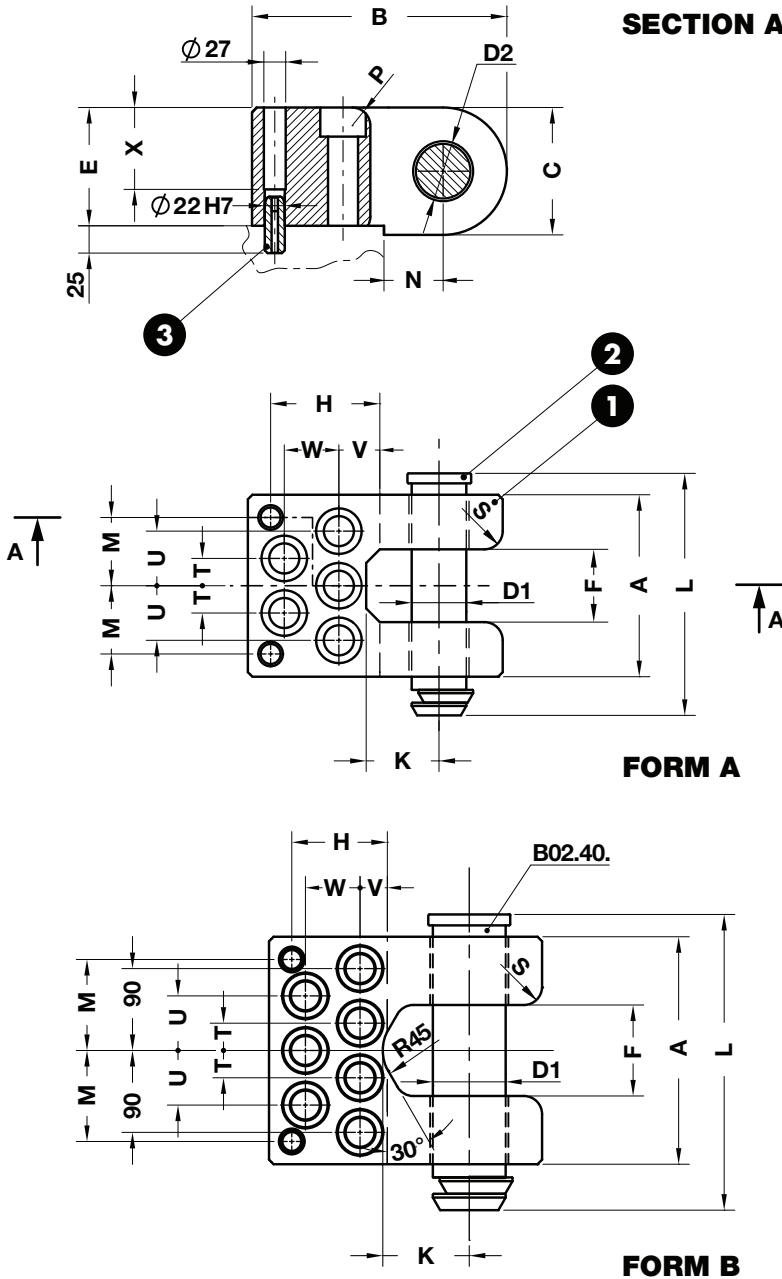


**BMW LIFTING BRACKET WITH PIN AND LOCATING PINS**  
**TRAGWANGE MIT TRAGBOLZEN UND ZENTRIERBOLZEN NACH BMW NORM**  
**STAFFA DI SOLLEVAMENTO TIPO BMW COMPLETA DI PERNO E CENTRAGGI**



**WARNING - ACHTUNG - ATTENZIONE:**

Respect the max load  
 Maximale Nutzlast beachten  
 Rispettare il carico Max

Screw the brackets on steel  
 (minimum quality Fe510 - S355)

Die Tragwangen auf Stahl  
 (mit Mindestqualität Fe510 - S355 verschrauben)

Avvitare le staffe su acciaio  
 (qualità minima Fe510 - S355)

For safety reason, please consider always that the weight of the die has to be supported by just 2 lifting brackets.

Aus Sicherheitsgründen stets berücksichtigen, dass zwei Tragzapfens das gesamte Werkzeuggewicht tragen müssen.

Per ragioni di sicurezza, considerare sempre che il peso dello stampo deve essere sopportato da 2 sole staffe.

**Notes**

1 **Material:** St52

2 B02.40.

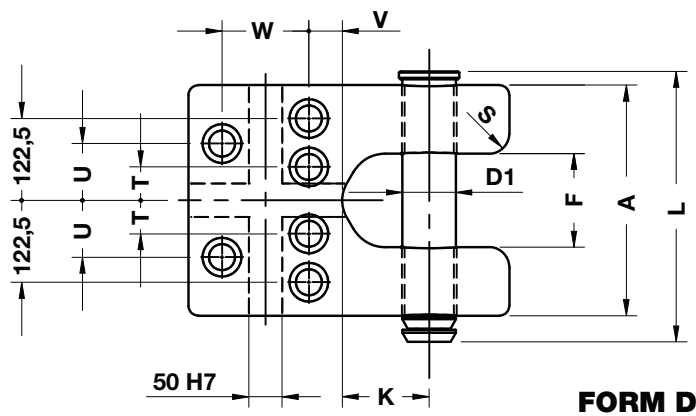
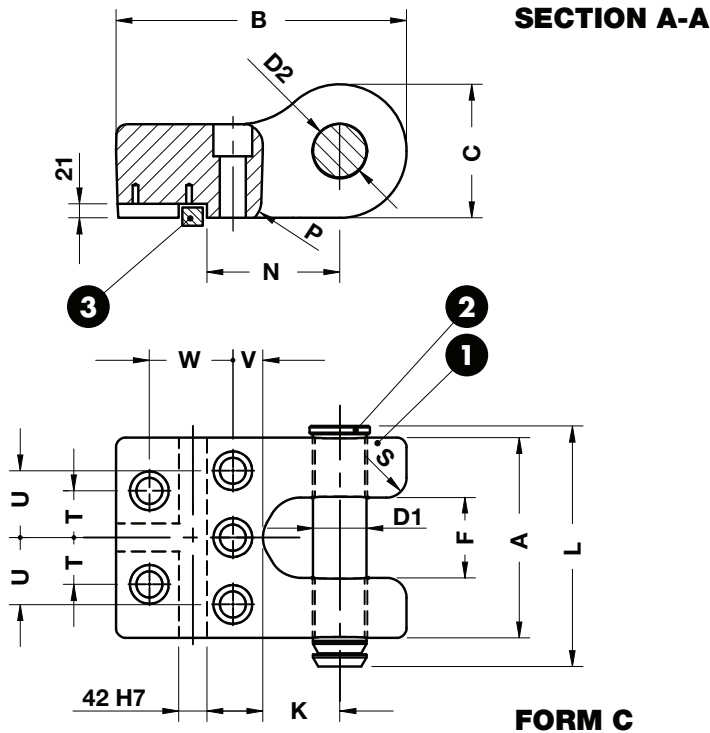
3 C11.20.2245 (2x)

Screws not included

ORDER EXAMPLE	Art.	Max load
	B01.20.	18000

OMCR CODE	Max load (kg)	Max die weight (kg)	D1	D2	A	B	C	E	F	H	K	L	M	N	P	S	T	U	V	W	X	FORM	Screws DIN 912 -8.8
B01.20.03200	3200	6400	30	32	126	185	80	75	50	85	50	158	45	40	12	16	20	40	30	35	40	A	M16x80
B01.20.05000	5000	10000	40	42	150	210	100	95	60	87	55	187	52	50	12	20	22,5	45	25	40	60	A	M20x100
B01.20.08000	8000	16000	50	52	175	240	120	115	75	95	70	220	62,5	60	16	24	25	50	35	45	80	A	M24x120
B01.20.12500A	12500	25000	60	62	200	300	140	130	80	145	80	246	77,5	65	20	30	35	65	60	65	95	A	M36x160
B01.20.18000	18000	36000	80	82	250	300	160	150	100	105	95	305	100	90	20	30	30	60	30	60	115	B	M30x160

**BMW LIFTING BRACKET WITH PIN AND KEYS**  
**TRAGWANGE MIT TRAGBOLZEN UND PASSFEDER NACH BMW NORM**  
**STAFFA DI SOLLEVAMENTO TIPO BMW COMPLETA DI PERNO E CHIAVETTE**



**WARNING - ACHTUNG - ATTENZIONE:**

Respect the max load  
 Maximale Nutzlast beachten  
 Rispettare il carico Max

Screw the brackets on steel  
 (minimum quality Fe510 - S355)  
 Die Tragwangen auf Stahl  
 (mit Mindestqualität Fe510 - S355 verschrauben)  
 Avvitare le staffe su acciaio  
 (qualità minima Fe510 - S355)

For safety reason, please consider always that the weight of the die has to be supported by just 2 lifting brackets.  
 Aus Sicherheitsgründen stets berücksichtigen, dass zwei Tragzapfens das gesamte Werkzeuggewicht tragen müssen.  
 Per ragioni di sicurezza, considerare sempre che il peso dello stampo deve essere sopportato da 2 sole staffe.

**Notes**

**1 Material:** St52

**2** B02.40.

**3** B01.20.25000: C14.20.42125 (3x)  
 B01.20.31500: C14.20.50135 (2x)  
 C14.20.50220 (1x)

Screws not included

	Art.	Max load
	B01.20.	31500

OMCR CODE	Max load (kg)	Max die weight (kg)	D1	D2	A	B	C	E	F	K	L	N	P	S	T	U	V	W	FORM	Screws DIN 912-8.8
B01.20.25000	25000	50000	80	82	300	435	200	140	120	115	360	199	30	30	70	100	45	125	C	M36x160 (5x)
B01.20.31500	31500	63000	80	82	345	480	240	170	135	130	405	220	30	30	50	85	50	130	D	M36x200 (6x)

Lifting Elements