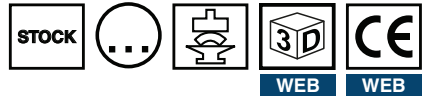
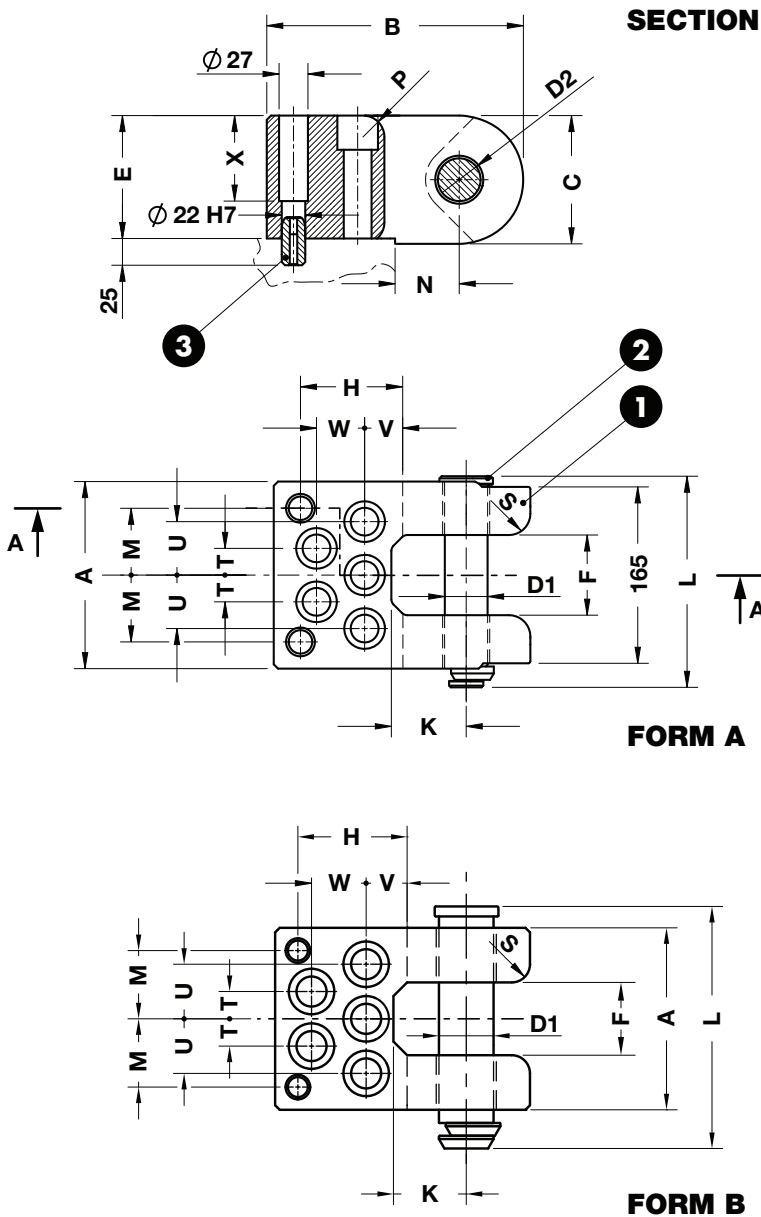


**RENAULT LIFTING BRACKET WITH PIN AND LOCATING PINS**  
**TRAGWANGE MIT TRAGBOLZEN UND ZENTRIERBOLZEN NACH RENAULT NORM**  
**STAFFA DI SOLLEVAMENTO TIPO RENAULT COMPLETA DI PERNO E CENTRAGGI**



**⚠**  
 Respect the max load  
 Maximale Nutzlast beachten  
 Rispettare il carico Max

Screw the brackets on steel  
 (minimum quality Fe510 - S355)  
 Die Tragwangen auf Stahl  
 (mit Mindestqualität Fe510 - S355 verschrauben)  
 Avvitare le staffe su acciaio  
 (qualità minima Fe510 - S355)

**WARNING - ACHTUNG - ATTENZIONE:**  
 For safety reason, please consider always that the weight of the die has to be supported by just 2 lifting brackets.  
 Aus Sicherheitsgründen stets berücksichtigen, dass zwei Tragzapfens das gesamte Werkzeuggewicht tragen müssen.  
 Per ragioni di sicurezza, considerare sempre che il peso dello stampo deve essere sopportato da 2 sole staffe.

**Notes**

**1** Material: St52  
**2** B02.30.  
**3** C11.20.2245 (2x)  
 Screws not included

Lifting Elements

	Art.	Max load
	B01.18.	12500

OMCR CODE	Max load (kg)	Max die weight (kg)	D1	D2	A	B	C	E	F	H	K	L	M	N	P	S	T	U	V	W	X	FORM	Screws DIN 912 -8.8
B01.18.08000	8000	16000	40	42	175	240	120	115	75	95	70	197,5	62,5	60	20	24	25	50	35	45	80	A	M24x120
B01.18.12500	12500	25000	50	52	200	300	140	130	80	145	80	247,5	77,5	65	20	30	35	65	60	65	95	B	M36x160