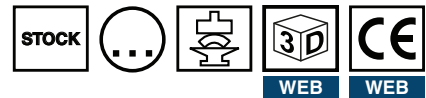
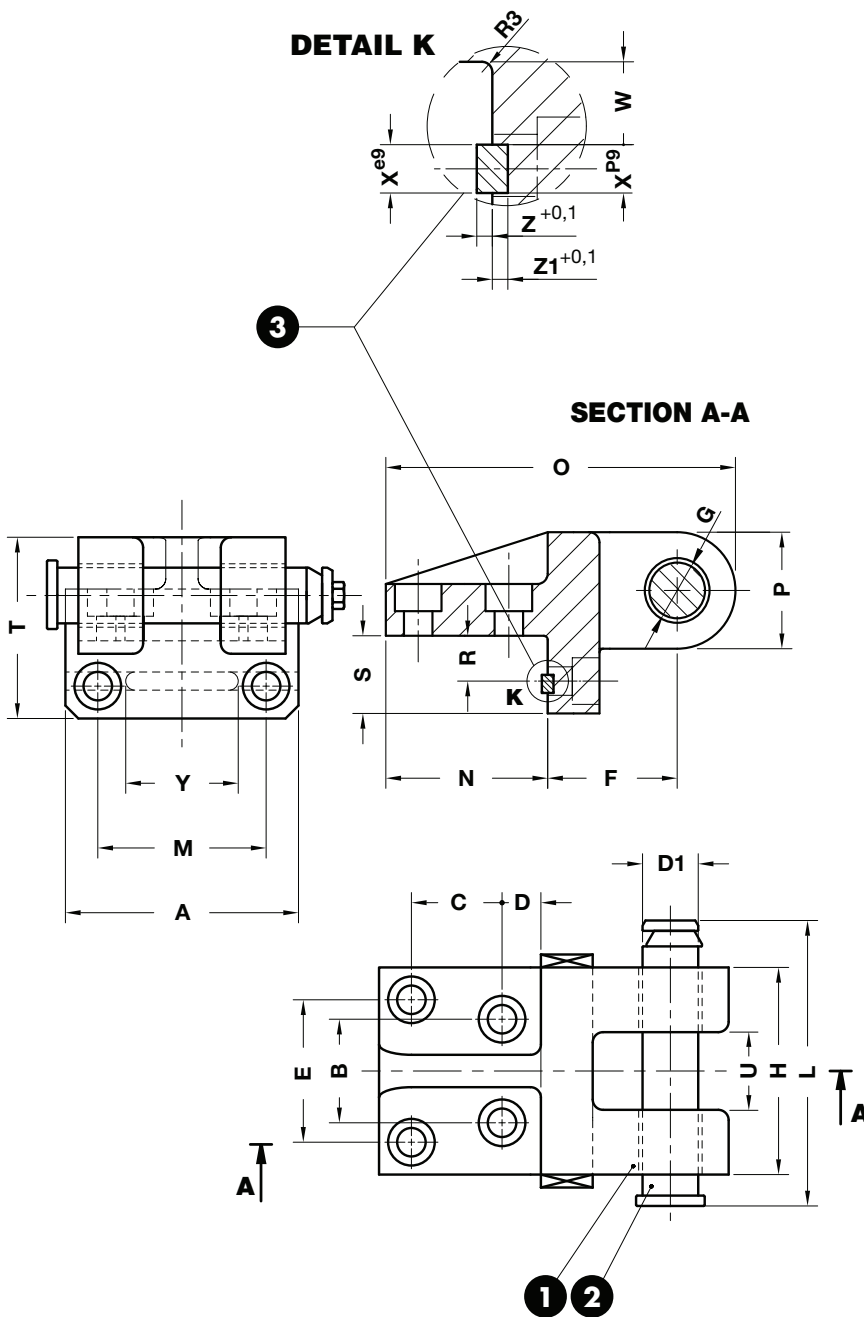


RENAULT LIFTING BRACKET WITH PIN
TRAGWANGE MIT TRAGBOLZEN NACH RENAULT NORM
STAFFA DI SOLLEVAMENTO TIPO RENAULT COMPLETA DI PERNO



WARNING - ACHTUNG - ATTENZIONE:

Respect the max load
 Maximale Nutzlast beachten
 Rispettare il carico Max

Screw the brackets on steel
 (minimum quality Fe510 - S355)
 Die Tragwangen auf Stahl
 (mit Mindestqualität Fe510 - S355 verschrauben)
 Avvitare le staffe su acciaio
 (qualità minima Fe510 - S355)

For safety reason, please consider always that the weight of the die has to be supported by just 2 lifting brackets.
 Aus Sicherheitsgründen stets berücksichtigen, dass zwei Tragzapfens das gesamte Werkzeuggewicht tragen müssen.
 Per ragioni di sicurezza, considerare sempre che il peso dello stampo deve essere sopportato da 2 sole staffe.

Notes

1 Material: CK45
 800÷1000 N/mm²

2 B02.30.

3 KEY DIN 6885

Screws not included

	Art.	Max load
	B01.16.	6300

OMCR CODE	Max load (kg)	Max die weight (kg)	A	B	C	D	D1	E	F	G	H	L	M	N	O	P	R	S	T	U	W	X	Y	Z	Z1	Screws DIN 912 -8.8
B01.16.4000	4000	8000	135	56	60	20	32	84	85	33	125	154	96	100	221	72	30	50	111	55	24	14	63	4,5	4,5	M16x45
B01.16.6300	6300	12600	180	80	70	30	40	110	100	41	160	197,5	130	125	270	90	35	60	140	60	27	16	100	5	5	M20x60