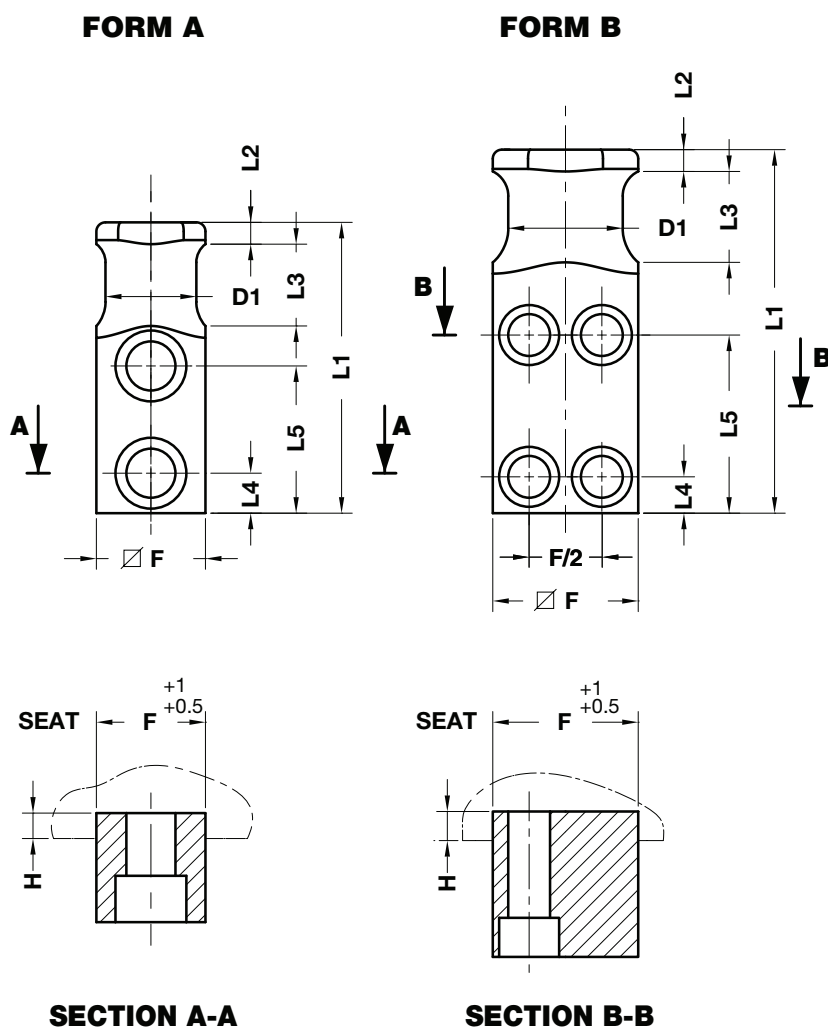


LIFTING BRACKET VDI 3366
TRAGZAPFEN VDI 3366
STAFFA DI SOLLEVAMENTO VDI 3366



STOCK **3D WEB** **CE WEB**

!

Respect the max load
 Maximale Nutzlast beachten
 Rispettare il carico Max

Screw the brackets on steel
 (minimum quality Fe510 - S355)
 Die Tragwangen auf Stahl
 (mit Mindestqualität Fe510 - S355 verschrauben)
 Avvitare le staffe su acciaio
 (qualità minima Fe510 - S355)

WARNING - ACHTUNG - ATTENZIONE:

For safety reason, please consider always that the weight of the die has to be supported by just 2 lifting brackets.

Aus Sicherheitsgründen stets berücksichtigen, dass zwei Tragzapfens das gesamte Werkzeuggewicht tragen müssen.

Per ragioni di sicurezza, considerare sempre che il peso dello stampo deve essere sopportato da 2 sole staffe.

Notes

Material: CK45 - 700÷800 N/mm²
 Screws not included

ORDER EXAMPLE	Art.	D1=100
	B01.10.	100

OMCR CODE	Max load (kg)	Max die weight (kg)	D1	L1	L2	L3	L4	L5	F	H	FORM	Screws DIN 912 - 8.8
B01.10.016	320	640	16	80	6	20	10	44	20	6	A	M8x25
B01.10.020	630	1260	20	90	8	25	10	47	25	8	A	M10x30
B01.10.025	1250	2500	25	100	8	30	12	50	35	10	A	M12x40
B01.10.032	2000	4000	32	120	10	32	16	62	40	10	A	M16x45
B01.10.040	3200	6400	40	140	10	40	18	72	50	12	A	M20x60
B01.10.050	5000	10000	50	160	12	45	22	81	60	14	A	M24x70
B01.10.063	8000	16000	63	200	12	50	20	98	80	16	B	M20x90
B01.10.080	12500	25000	80	250	15	65	25	125	100	18	B	M24x110
B01.10.100	20000	40000	100	300	15	80	30	155	120	20	B	M30x130