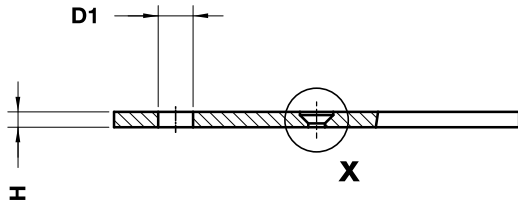
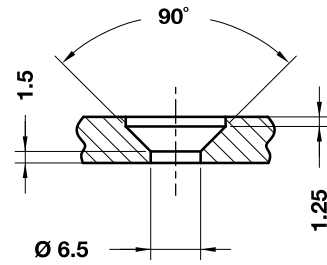


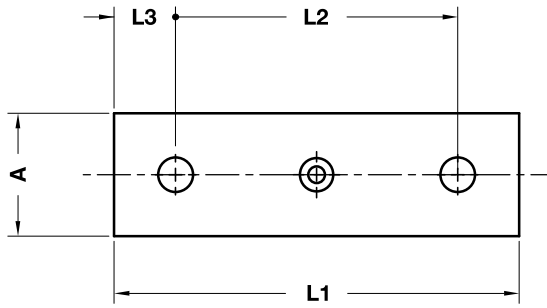
**DISTANCE PLATE FOR WEAR PLATE
HÖHENAUSGLEICH FÜR GLEITPLATTE
DISTANZIALE PER PIASTRA**



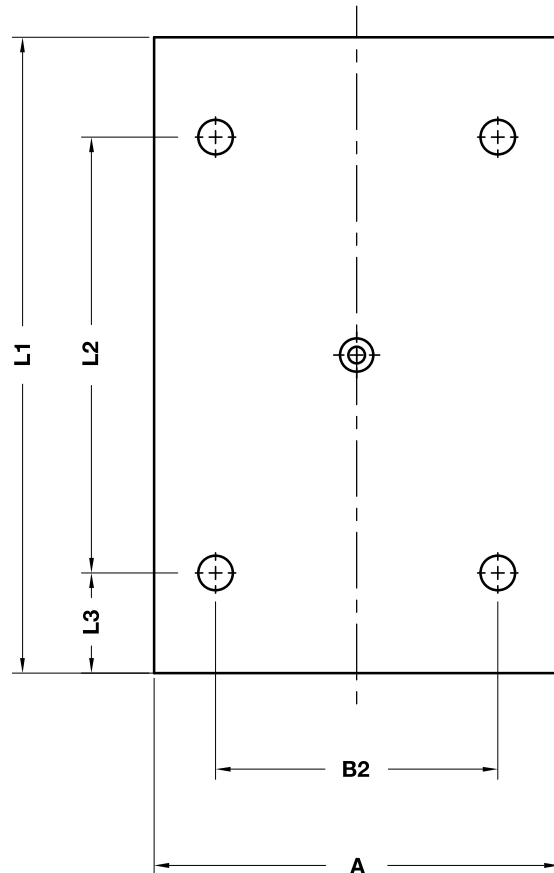
DETAIL X



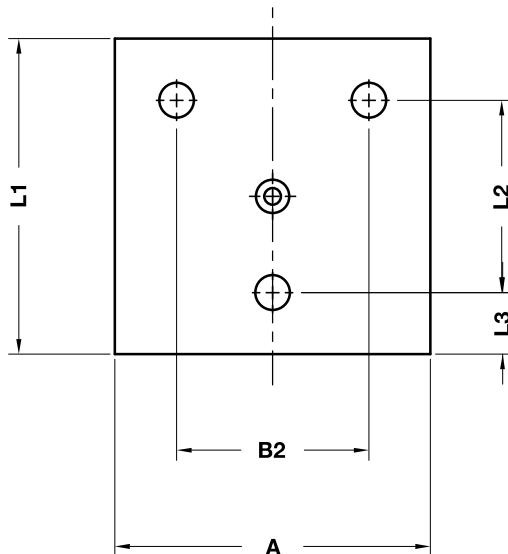
FORM A



FORM C



FORM B



Notes

Material: St37



	Art.	A=78	H=6,5	L1=248
	E40.21.	078	6	248

OMCR CODE	For wear plate	A	H	L1	B2	L2	L3	D1	Form
E40.21.0486078	E40.12.05020080	48	6,5	78	-	30	24	9	A
	E40.12.08020050	48	6,5	78	-	30	24	9	A
E40.21.0486098	E40.12.05020100	48	6,5	98	-	50	24	13,5	A
	E40.12.10020050	48	6,5	98	-	50	24	13,5	A
E40.21.0486123	E40.12.05020125	48	6,5	123	-	75	24	13,5	A
	E40.12.12520050	48	6,5	123	-	75	24	13,5	A
E40.21.0486158	E40.12.05020160	48	6,5	158	-	110	24	13,5	A
	E40.12.16020050	48	6,5	158	-	110	24	13,5	A
E40.21.0486198	E40.12.05020200	48	6,5	198	-	150	24	13,5	A
E40.21.0786078	E40.12.08020080	78	6,5	78	-	30	24	13,5	A
E40.21.0786098	E40.12.08020100	78	6,5	98	-	50	24	13,5	A
	E40.12.10020080	78	6,5	98	-	50	24	13,5	A
E40.21.0786123	E40.12.08020125	78	6,5	123	-	75	24	13,5	A
	E40.12.12520080	78	6,5	123	-	75	24	13,5	A
E40.21.0786158	E40.12.08020160	78	6,5	158	-	110	24	13,5	A
	E40.12.16020080	78	6,5	158	-	110	24	13,5	A
E40.21.0786198	E40.12.08020200	78	6,5	198	-	150	24	13,5	A
E40.21.0986098	E40.12.10020100	98	6,5	98	-	50	24	13,5	A
E40.21.0986123	E40.12.10020125	98	6,5	123	-	75	24	13,5	A
E40.21.0986158	E40.12.10020160	98	6,5	158	-	110	24	13,5	A
E40.21.0986198	E40.12.10020200	98	6,5	198	-	150	24	13,5	A
E40.21.0986248	E40.12.10020250	98	6,5	248	-	170	39	13,5	A
E40.21.0986313	E40.12.10020315	98	6,5	313	-	235	39	13,5	A
E40.21.1236098	E40.12.12520100	123	6,5	98	75	50	24	13,5	B
E40.21.1236123	E40.12.12520125	123	6,5	123	75	75	24	13,5	B
E40.21.1236158	E40.12.12520160	123	6,5	158	75	110	24	13,5	B
E40.21.1236198	E40.12.12520200	123	6,5	198	75	150	24	13,5	B
E40.21.1236248	E40.12.12520250	123	6,5	248	75	170	39	13,5	B
E40.21.1236313	E40.12.12520315	123	6,5	313	75	235	39	13,5	B
E40.21.1586098	E40.12.16020100	158	6,5	98	110	50	24	13,5	B
E40.21.1586123	E40.12.16020125	158	6,5	123	75	110	24	13,5	B
E40.21.1586158	E40.12.16020160	158	6,5	158	110	110	24	13,5	B
E40.21.1586198	E40.12.16020200	158	6,5	198	110	150	24	13,5	B
E40.21.1586248	E40.12.16020250	158	6,5	248	110	170	39	13,5	C
E40.21.1586313	E40.12.16020315	158	6,5	313	110	235	39	13,5	C