

VERZE: d1: Hlubkově kaleno. Tělo vyhazovače povrchově leštěno (g6).

HLAVA: popuštěná

MATERIÁL: 1.2510 (F522)

DŘÍK (d1): 60±2 HRC

TVRDOT HLAVY: 45±5 HRC

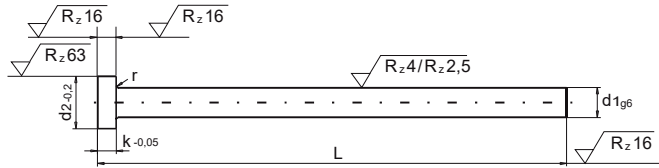
TEPELNÁ ODOLNOST: nejméně 220° C

d1 g6	d2 -0,2	K -0,05	r	L + 2										
				40	63	80	100	125	160	200	250	315	400	500
0,8	2,5	1,2	0,2	•	•	•	•	•	•					
0,9	2,5	1,2	0,2	•	•	•	•	•	•					
1,0	2,5	1,2	0,2	•	•	•	•	•	•	•				
1,1	2,5	1,2	0,2	•	•	•	•	•	•	•				
1,2	2,5	1,2	0,2	•	•	•	•	•	•	•	•			
1,3	3,0	1,5	0,2	•	•	•	•	•	•	•				
1,4	3,0	1,5	0,2	•	•	•	•	•	•	•				
1,5	3,0	1,5	0,2	•	•	•	•	•	•	•	•			
1,6	3,0	1,5	0,2	•	•	•	•	•	•	•	•			
1,7	3,0	1,5	0,2	•	•	•	•	•	•	•				
1,8	3,0	1,5	0,2	•	•	•	•	•	•	•				
1,9	3,0	1,5	0,2	•	•	•	•	•	•	•				
2,0	4,0	2,0	0,2	•	•	•	•	•	•	•	•	•		
2,1	4,0	2,0	0,2			•	•	•	•	•	•			
2,2	4,0	2,0	0,2			•	•	•	•	•	•	•		
2,3	4,0	2,0	0,2			•	•	•	•	•	•			
2,4	4,0	2,0	0,2			•	•	•	•	•				
2,5	5,0	2,0	0,3	•	•	•	•	•	•	•	•	•	•	•
2,6	5,0	2,0	0,3				•	•	•	•	•			
2,7	5,0	2,0	0,3			•	•	•	•	•	•	•		
2,8	5,0	2,0	0,3				•	•	•	•	•	•		
2,9	5,0	2,0	0,3				•	•	•	•	•			
3,0	6,0	3,0	0,3	•	•	•	•	•	•	•	•	•	•	•
3,1	6,0	3,0	0,3				•	•	•	•	•	•		
3,2	6,0	3,0	0,3			•	•	•	•	•	•	•		
3,3	6,0	3,0	0,3				•	•	•	•				
3,4	6,0	3,0	0,3				•	•	•	•	•	•		
3,5	7,0	3,0	0,3			•	•	•	•	•	•	•	•	•
3,6	7,0	3,0	0,3				•	•	•	•	•	•		
3,7	7,0	3,0	0,3			•	•	•	•	•	•	•		
3,8	7,0	3,0	0,3				•	•	•	•	•	•		
3,9	7,0	3,0	0,3				•	•	•	•	•	•	•	

PŘÍKLAD OBJEDNÁNÍ

102 - 7,5 × 160
(102 - d1 × L)

DALŠÍ VELIKOSTI VYHAZOVAČŮ A MATERIÁLŮ NA POPTÁNÍ

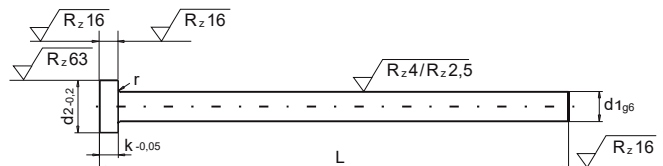


VERZE: d1: Hlubkově kaleno. Tělo vyhazovače povrchově leštěno (g6).
HLAVA: popuštěná
MATERIÁL: 1.2510 (F522)
DŘÍK (d1): 60±2 HRC
TVRDOST HLAVY: 45±5 HRC
TEPELNÁ ODOLNOST: nejméně 220° C

d1 g6	d2 -0,2	K -0,05	r	L + 2												
				40	63	80	100	125	160	200	250	315	400	500	630	800
4,0	8,0	3,0	0,3	•	•	•	•	•	•	•	•	•	•	•	•	
4,1	8,0	3,0	0,3				•	•	•	•	•	•	•	•	•	
4,2	8,0	3,0	0,3			•	•	•	•	•	•	•	•	•	•	
4,3	8,0	3,0	0,3			•	•	•	•	•	•	•	•	•	•	
4,4	8,0	3,0	0,3				•	•	•	•	•	•	•	•	•	
4,5	8,0	3,0	0,3			•	•	•	•	•	•	•	•	•	•	
4,6	8,0	3,0	0,3				•	•	•	•	•	•	•	•	•	
4,7	8,0	3,0	0,3				•	•	•	•	•	•	•	•	•	
4,8	8,0	3,0	0,3				•	•	•	•	•	•	•	•	•	
4,9	8,0	3,0	0,3				•	•	•	•	•	•	•	•	•	
5,0	10,0	3,0	0,3	•	•	•	•	•	•	•	•	•	•	•	•	•
5,1	10,0	3,0	0,3				•	•	•	•	•	•	•	•	•	
5,2	10,0	3,0	0,3			•	•	•	•	•	•	•	•	•	•	
5,3	10,0	3,0	0,3				•	•	•	•	•	•	•	•	•	
5,4	10,0	3,0	0,3				•	•	•	•	•	•	•	•	•	
5,5	10,0	3,0	0,3				•	•	•	•	•	•	•	•	•	•
5,6	10,0	3,0	0,3				•	•	•	•	•	•	•	•	•	
5,7	10,0	3,0	0,3				•	•	•	•	•	•	•	•	•	
5,8	10,0	3,0	0,3				•	•	•	•	•	•	•	•	•	
5,9	10,0	3,0	0,3				•	•	•	•	•	•	•	•	•	
6,0	12,0	5,0	0,5	•	•	•	•	•	•	•	•	•	•	•	•	•
6,1	12,0	5,0	0,5				•	•	•	•	•	•	•	•	•	
6,2	12,0	5,0	0,5			•	•	•	•	•	•	•	•	•	•	
6,3	12,0	5,0	0,5				•	•	•	•	•	•	•	•	•	
6,4	12,0	5,0	0,5				•	•	•	•	•	•	•	•	•	
6,5	12,0	5,0	0,5				•	•	•	•	•	•	•	•	•	
6,6	12,0	5,0	0,5				•	•	•	•	•	•	•	•	•	
6,7	12,0	5,0	0,5				•	•	•	•	•	•	•	•	•	
6,8	12,0	5,0	0,5				•	•	•	•	•	•	•	•	•	
6,9	12,0	5,0	0,5				•	•	•	•	•	•	•	•	•	

PŘÍKLAD OBJEDNÁNÍ
102 - 7,5 × 160
(102 - d1 × L)

DALŠÍ VELIKOSTI VYHAZOVAČŮ A MATERIÁLŮ NA POPTÁNÍ



VERZE: d1: Hlubkově kaleno. Tělo vyhazovače povrchově leštěno (g6).

HLAVA: popuštěná

MATERIÁL: 1.2510 (F522)

DŘÍK (d1): 60±2 HRC

TVRDOST HLAVY: 45±5 HRC

TEPELNÁ ODOLNOST: nejméně 220° C

d1 g6	d2 -0,2	K -0,05	r	L + 2												
				40	63	80	100	125	160	200	250	315	400	500	630	800
7,0	12,0	5,0	0,5				•	•	•	•	•	•	•	•	•	
7,2	12,0	5,0	0,5				•	•	•	•						
7,5	12,0	5,0	0,5				•	•	•	•	•	•	•	•	•	
8,0	14,0	5,0	0,5	•	•	•	•	•	•	•	•	•	•	•	•	•
8,1	14,0	5,0	0,5				•	•	•	•	•	•	•	•	•	
8,2	14,0	5,0	0,5			•	•	•	•	•	•	•	•	•	•	•
8,5	14,0	5,0	0,5				•	•	•	•	•	•	•	•	•	
9,0	14,0	5,0	0,5			•	•	•	•	•	•	•	•	•	•	
9,5	14,0	5,0	0,5				•	•	•	•	•	•	•	•	•	
10,0	16,0	5,0	0,5		•	•	•	•	•	•	•	•	•	•	•	•
10,1	16,0	5,0	0,5				•	•	•	•	•	•	•	•	•	
10,2	16,0	5,0	0,5			•	•	•	•	•	•	•	•	•	•	
10,5	16,0	5,0	0,5				•	•	•	•	•	•	•	•	•	
10,7	16,0	5,0	0,5				•	•	•	•	•	•	•	•	•	
11,0	16,0	5,0	0,5				•	•	•	•	•	•	•	•	•	
12,0	18,0	7,0	0,8			•	•	•	•	•	•	•	•	•	•	•
12,1	18,0	7,0	0,8							•						
12,2	18,0	7,0	0,8				•	•	•	•	•	•	•	•	•	
12,5	18,0	7,0	0,8				•	•	•	•	•	•	•	•	•	
13,0	18,0	7,0	0,8				•	•	•	•	•	•	•	•	•	
14,0	22,0	7,0	0,8				•	•	•	•	•	•	•	•	•	•
14,5	22,0	7,0	0,8				•	•	•	•	•	•	•	•	•	
15,0	22,0	7,0	0,8				•	•	•	•	•	•	•	•	•	
16,0	22,0	7,0	0,8			•	•	•	•	•	•	•	•	•	•	•
16,5	22,0	7,0	0,8						•	•	•	•	•	•	•	
18,0	24,0	7,0	0,8				•	•	•	•	•	•	•	•	•	•
20,0	26,0	8,0	1,1				•	•	•	•	•	•	•	•	•	•
25,0	32,0	10,0	1,1						•	•	•	•	•	•	•	•

PŘÍKLAD OBJEDNÁNÍ

102 - 7,5 × 160
(102 - d1 × L)

DALŠÍ VELIKOSTI VYHAZOVAČŮ A MATERIÁLŮ NA POPTÁNÍ