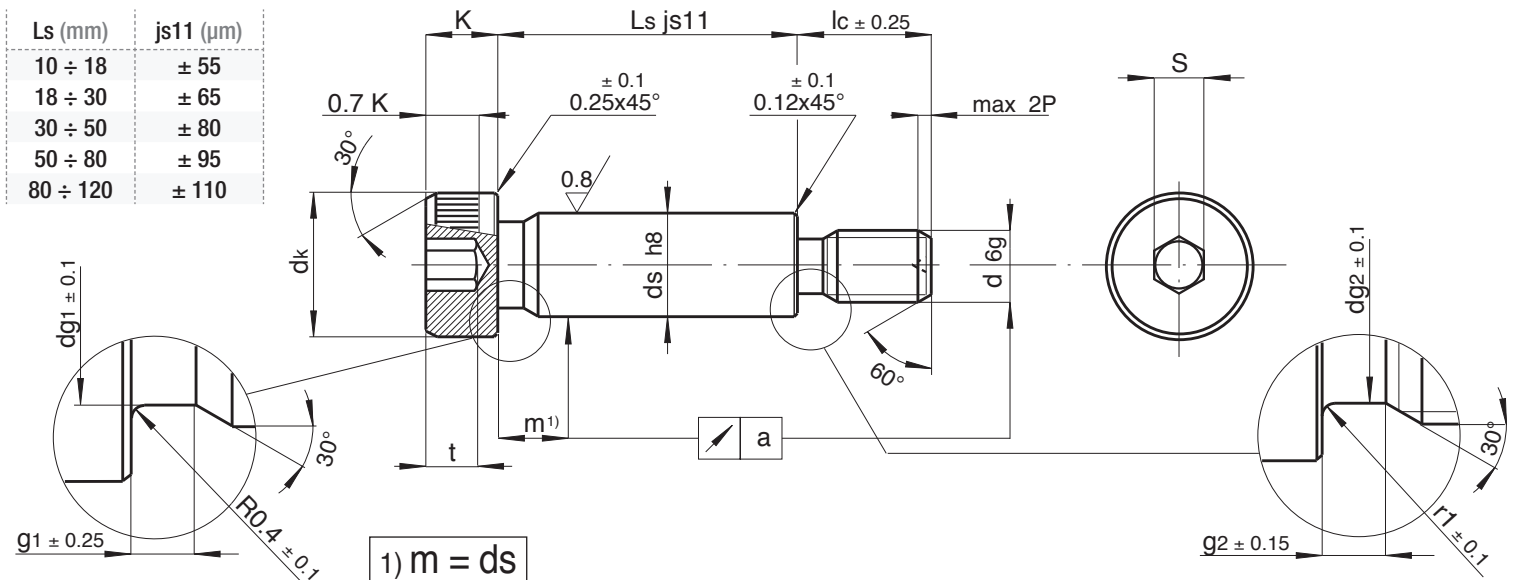


Ls (mm)	js11 (µm)
10 ÷ 18	± 55
18 ÷ 30	± 65
30 ÷ 50	± 80
50 ÷ 80	± 95
80 ÷ 120	± 110



**I**  
**Materiale:** acciaio legato alto resistenziale per bulloneria ISO 12.9  
**Durezza:** 37÷43 HRC  
**Carico unitario di rottura a trazione:** Rm = 1200 N/mm2 min.  
**Carico unit. di scostam. dalla proporz.:** Rp 0,2 = 1080 N/mm2 min.  
**Carico unitario di resistenza al taglio:** Tm = 720 N/mm2 min.  
**Allungamento:** A = 8% min. - **Resilienza:** KCU 15J min.

**GB**  
**Material:** high grade alloy steel ISO 12.9  
**Hardness:** 37÷43 HRC  
**Tensile strength:** Rm = 1200 N/mm2 min  
**Yield strength:** Rp 0,2 = 1080 N/mm2 min.  
**Shear strength:** Tm = 720 N/mm2 min.  
**Elongation:** A = 8% min. - **Impact test:** KCU 15J min.

**D**  
**Werkstoff:** Vergütungsstahl, vergütet auf 12.9 DIN/ISO 898  
**Härte:** 37÷43 HRC  
**Zugfestigkeit:** Rm = 1200 N/mm2 min  
**Dehngrenze:** Rp 0,2 = 1080 N/mm2 min.  
**Scherfestigkeit:** Tm = 720 N/mm2 min.  
**Verlängerung:** A = 8% min. - **Kerbschlagzähigkeit:** KCU 15J min.

**F**  
**Matériel:** acier à haute résistance pour vis ISO 12.9  
**Durété:** 37÷43 HRC  
**Résistance à la traction:** Rm = 1200 N/mm2 min  
**Limite apparente d'élasticité:** Rp 0,2 = 1080 N/mm2 min.  
**Résistance au cisaillement:** Tm = 720 N/mm2 min.  
**Allongement:** A = 8% min. - **Résilience:** KCU 15J min.

**E**  
**Material:** acero alta resistencia ISO 12.9  
**Dureza:** 37 - 43 HRC  
**Resistencia a la tracción:** Rm = 1200 N/mm2  
**Límite aparente de elasticidad:** Rp 0,2 = 1080 N/mm2  
**Resistencia al corte:** Tm = 720 N/mm2 min  
**Elongación:** A = 8% - **Resiliencia:** KCU = 15J min.

**P**  
**Material:** liga de aço ISO 12.9  
**Dureza:** 37÷43 HRC  
**Carga de tensão:** Rm = 1200 N/mm2 min  
**Carga de rotura:** Rp 0,2 = 1080 N/mm2 min  
**Carga de desgaste:** Tm = 720 N/mm2 min  
**Elasticidade:** A = 8% min - **Teste ao impacto:** KCU = 15J min

### Dimensions (mm)

nom.	ds		d	P	dk	t	K	dg1	g1	dg2	g2	r1	lc	S		
	min.	max.												nom.	min.	max.
6	5,982	6,00	M5	0,8	10,15	2,4	4,5	5,52	1,85	3,78	1,8	0,6	9,5	3	3,01	3,058
8	7,978	8,00	M6	1	13,2	3,3	5,5	7,52	1,85	4,51	2,3	0,6	11	4	4,01	4,068
10	9,978	10,00	M8	1,25	16,2	4,2	7	9,52	1,85	6,18	2,6	0,7	13	5	5,02	5,095
12	11,973	12,00	M10	1,5	18,2	4,9	9	11,52	1,85	7,84	2,8	0,85	16	6	6,02	6,095
16	15,973	16,00	M12	1,75	24,3	6,6	11	15,52	1,85	9,5	3,8	0,95	18	8	8,025	8,115
20	19,967	20,00	M16	2	30,35	8,8	14	19,52	2,65	13,17	4,6	1,2	22	10	10,025	10,115
24	23,967	24,00	M20	2,5	36,4	10	16	23,52	2,65	16,5	5,4	1,4	27	12	12,032	12,142

### Concentricity "a" (mm)

ds	d	Ls																50 pcs			
		10	12	15	16	20	25	30	35	40	45	50	55	60	65	70	80		90	100	120
6	M5	,100	,100	,100	,100	,150	,200	,250	,305	,360	,415	,470	,525	,580							
8	M6		,112	,112	,112	,112	,150	,188	,226	,263	,300	,338	,376	,413	,451	,488	,563	,638	,713		
10	M8		,105	,105	,105	,108	,144	,180	,216	,252	,288	,324	,360	,396	,432	,468	,540	,612	,684		
12	M10			,120	,120	,120	,120	,150	,180	,210	,240	,270	,300	,330	,360	,390	,450	,510	,570	,690	
16	M12					,112	,138	,165	,193	,221	,348	,276	,303	,331	,358	,413	,468	,523	,633		
20	M16								,156	,178	,199	,221	,242	,264	,285	,328	,371	,414	,500		
24	M20										,195	,216	,238	,260	,282	,330	,389	,412	,500		

ESEMPIO D' ORDINE - ORDERING EXAMPLE - BESTELLBEISPIEL - EXEMPLE DE COMMANDE - EJEMPLO DE PEDIDO - EXEMPLO DE ENCOMENDA : (50) SSB 10 - M8 x 50  
 CONSEGNA DA MAGAZZINO - DELIVERY FROM STOCK - LIEFERUNG AB LAGER - DISPONIBLE SUR STOCK - DISPONIBLE EN STOCK - ENTREGA DO STOCK