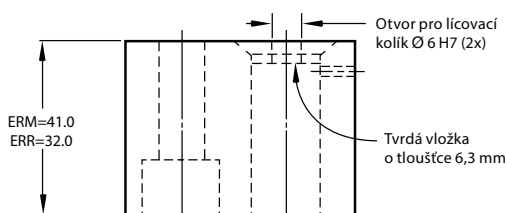
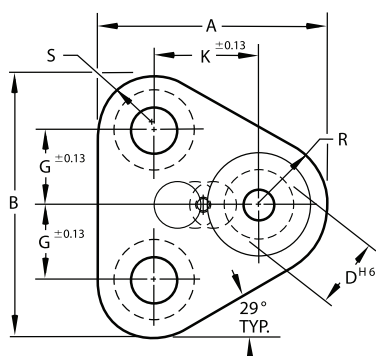


KOMPAKTNÍ UPÍNAČÍ KOTEVNÍ DESKA PRO RYCHLOUPÍNAČÍ STŘIŽNÍKY /těžké, lehké zatížení/

Nejmenší standardizovaná kotevní deska v průmyslu.

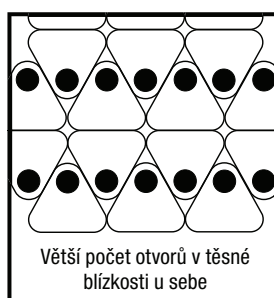


Pozice kolíku, který je umístěn ve středu tvrdé vložky kotevní desky, odpovídá vždy středové ose těla střížníku.

Rozmístění otvorů kompaktní kotevní desky je identické s rozmístěním otvorů u kotevních desek na straně 36. Tím je zajištěna záměnnost.

Součástí dodávky jsou:

- 1 kulička
- 1 pružina
- 2 šrouby s válcovou hlavou
- 1 lícovací kolík s vnitřním závitem
- 1 šroub pro odtlačování kuličky



PŘÍKLAD OBJEDNÁNÍ:

ERM 13

ERR 20

/robustní provedení pro těžké zatížení, pro lehké zatížení/

OBJEDNACÍ KÓD		D Ø	A	B	G	K	R	S	ROZMĚR ŠROUBU
TĚŽKÁ ŘADA	LEHKÁ ŘADA								
ERM 10	ERR 10	10.00	38.5	40.6	11.1	19.0	9.5	9.5	M8
ERM 13	ERR 13	13.00	41.7	47.9	14.3	19.0	12.7	9.5	M8
ERM 16	ERR 16	16.00	43.3	51.6	15.9	19.0	14.3	9.5	M8
ERM 20	ERR 20	20.00	47.5	57.9	17.5	19.0	17.5	11.0	M10
ERM 25	ERR 25	25.00	59.2	68.8	19.8	23.8	22.2	16.5	M12
ERM 32	ERR 32	32.00	59.2	68.8	19.8	23.8	22.2	26.5	M12
ERM 40	-	40.00	69.0	76.5	24.0	27.0	26.0	22.0	M12