

STŘIŽNÉ POUZDRO, POLOTOVAR

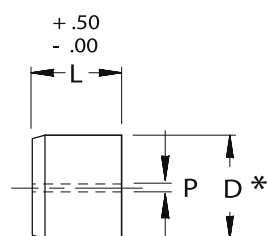
/se startovacím otvorem/

ISO 8977

MATERIÁL, TVRDOST
OCEL: M2 (HSS), 60-63 HRC

EUB

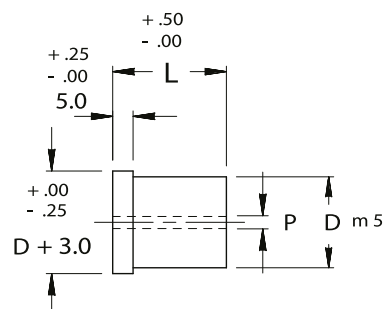
/bez osazení/



* n 5 (10-25)
j 6 (32-100)

EMB

/s osazením/



KATALOG. ZNAČENÍ	TĚLO STŘIŽNICE Ø D	Ø P	CELKOVÁ DÉLKA "L"						
			20	22	25	28	30	32	35
E_B 08	8	1.2	•	•	•	•	•	•	•
E_B 10	10	1.2	•	•	•	•	•	•	•
E_B 13	13	1.4	•	•	•	•	•	•	•
E_B 16	16	2.0	•	•	•	•	•	•	•
E_B 20	20	2.4	•	•	•	•	•	•	•
E_B 22	22	2.4	•	•	•	•	•	•	•
E_B 25	25	2.4	•	•	•	•	•	•	•
E_B 32	32	2.4	•	•	•	•	•	•	•
E_B 38	38	2.4	•	•	•	•	•	•	•
E_B 40	40	2.4	•	•	•	•	•	•	•
E_B 45	45	2.4			•	•	•	•	•
E_B 50*	50	2.4			•	•	•		•
E_B 56*	56	2.4			•	•	•		•
E_B 63*	63	2.4			•	•	•		•
E_B 71*	71	2.4			•	•	•		•
E_B 76*	76	2.4			•	•	•		•
E_B 85*	85	2.4			•	•	•		•
E_B 90*	90	2.4			•	•	•		•
E_B 100*	100	2.4			•	•	•		•

* Dostupné pouze pro EUB

PŘÍKLAD OBJEDNÁNÍ:

EUB 20-28

EMB 13-22

PRO STANDARDNÍ A NESTANDARDNÍ ÚPRAVY
SE PODÍVEJTE NA STRANY 39-44.

DALŠÍ VELIKOSTI STŘIŽNÝCH POUZDER A MATERIÁLŮ NA POPTÁNÍ.