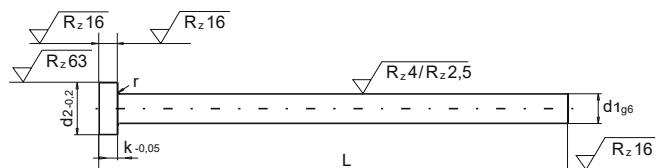


VERZE: Válcová hlava vyhazovače popuštěná. Tělo vyhazovače povrchově leštěno a nitridováno (g6).  
MATERIÁL: 1.2344, DIN X40CrMoV51  
TEPELNÉ ZPRACOVÁNÍ: plazmová nitridace  
TVRDOST DŘÍKU: povrch: 70 HRC  
jádro: 40-45 HRC  
TVRDOST HLAVY: 45±5 Hrc  
TUHOST JÁDRA: 150 Kp/mm2  
TEPELNÁ ODOLNOST: nejméně 650° C

d1 g6	d2 -0,2	K -0,05	r	L + 2											
				100	125	160	200	250	315	400	500	630	800	1000	1250
1,0	2,5	1,2	0,2	•	•	•	•								
1,1	2,5	1,2	0,2	•	•	•	•								
1,2	2,5	1,2	0,2	•	•	•	•								
1,3	3,0	1,5	0,2	•	•	•	•								
1,4	3,0	1,5	0,2	•	•	•	•								
1,5	3,0	1,5	0,2	•	•	•	•	•							
1,6	3,0	1,5	0,2	•	•	•	•								
1,7	3,0	1,5	0,2	•	•	•	•								
1,8	3,0	1,5	0,2	•	•	•	•								
1,9	3,0	1,5	0,2	•	•	•	•								
2,0	4,0	2,0	0,2	•	•	•	•	•	•	•					
2,1	4,0	2,0	0,2	•	•	•	•	•	•						
2,2	4,0	2,0	0,2	•	•	•	•	•	•						
2,5	5,0	2,0	0,3	•	•	•	•	•	•						
2,6	5,0	2,0	0,3	•	•	•	•	•	•						
2,7	5,0	2,0	0,3	•	•	•	•	•	•						
2,8	5,0	2,0	0,3	•	•	•	•	•							
3,0	6,0	3,0	0,3	•	•	•	•	•	•	•	•				
3,1	6,0	3,0	0,3	•	•	•	•	•	•	•					
3,2	6,0	3,0	0,3	•	•	•	•	•	•						
3,3	6,0	3,0	0,3	•	•	•	•								
3,4	6,0	3,0	0,3	•	•	•	•								
3,5	7,0	3,0	0,3	•	•	•	•	•	•	•	•				
3,6	7,0	3,0	0,3	•	•	•	•	•	•						
3,7	7,0	3,0	0,3	•	•	•	•	•	•	•					
3,8	7,0	3,0	0,3	•	•	•	•								
4,0	8,0	3,0	0,3	•	•	•	•	•	•	•	•	•	•	•	•
4,1	8,0	3,0	0,3	•	•	•	•	•	•	•					
4,2	8,0	3,0	0,3	•	•	•	•	•	•	•	•				
4,3	8,0	3,0	0,3	•	•	•	•								
4,4	8,0	3,0	0,3	•	•	•	•								
4,5	8,0	3,0	0,3	•	•	•	•	•	•	•	•	•	•	•	•
4,6	8,0	3,0	0,3	•	•	•	•								
4,7	8,0	3,0	0,3	•	•	•	•	•							
4,8	8,0	3,0	0,3	•	•	•	•								
4,9	8,0	3,0	0,3	•	•	•	•								
5,0	10,0	3,0	0,3	•	•	•	•	•	•	•	•	•	•	•	•
5,1	10,0	3,0	0,3	•	•	•	•	•	•	•	•				
5,2	10,0	3,0	0,3	•	•	•	•	•	•	•	•	•	•	•	•
5,3	10,0	3,0	0,3	•	•	•	•	•							

**PŘÍKLAD OBJEDNÁNÍ**  
**113 - 7,5 × 160**  
(113 - d1 × L)

DALŠÍ VELIKOSTI VYHAZOVAČŮ A MATERIÁLŮ NA POPTÁNÍ



VERZE: Válcová hlava vyhazovače popuštěná. Tělo vyhazovače povrchově leštěno a nitridováno (g6).

MATERIÁL: 1.2344, DIN X40CrMoV51

TEPELNÉ ZPRACOVÁNÍ: plazmová nitridace

TVRDOST DŘÍKU: povrch: 70 HRC

jádro: 40-45 HRC

TVRDOST HLAVY: 45±5 Hrc

TUHOST JÁDRA: 150 Kp/mm2

TEPELNÁ ODOLNOST: nejméně 650° C

d1 g6	d2 -0,2	K -0,05	r	L + 2										
				100	125	160	200	250	315	400	500	630	800	1000
5,4	10,0	3,0	0,3	•	•	•	•	•	•	•	•	•	•	•
5,5	10,0	3,0	0,3	•	•	•	•	•	•	•	•	•	•	•
6,0	12,0	5,0	0,5	•	•	•	•	•	•	•	•	•	•	•
6,1	12,0	5,0	0,5	•	•	•	•	•	•	•	•	•	•	•
6,2	12,0	5,0	0,5	•	•	•	•	•	•	•	•	•	•	•
6,3	12,0	5,0	0,5	•	•	•	•	•	•	•	•	•	•	•
6,5	12,0	5,0	0,5	•	•	•	•	•	•	•	•	•	•	•
6,6	12,0	5,0	0,5	•	•	•	•	•	•	•	•	•	•	•
6,7	12,0	5,0	0,5	•	•	•	•	•	•	•	•	•	•	•
6,8	12,0	5,0	0,5	•	•	•	•	•	•	•	•	•	•	•
6,9	12,0	5,0	0,5	•	•	•	•	•	•	•	•	•	•	•
7,0	12,0	5,0	0,5	•	•	•	•	•	•	•	•	•	•	•
7,2	12,0	5,0	0,5	•	•	•	•	•	•	•	•	•	•	•
7,5	12,0	5,0	0,5	•	•	•	•	•	•	•	•	•	•	•
8,0	14,0	5,0	0,5	•	•	•	•	•	•	•	•	•	•	•
8,2	14,0	5,0	0,5	•	•	•	•	•	•	•	•	•	•	•
8,5	14,0	5,0	0,5	•	•	•	•	•	•	•	•	•	•	•
8,7	14,0	5,0	0,5	•	•	•	•	•	•	•	•	•	•	•
9,0	14,0	5,0	0,5	•	•	•	•	•	•	•	•	•	•	•
9,5	14,0	5,0	0,5	•	•	•	•	•	•	•	•	•	•	•
10,0	16,0	5,0	0,5	•	•	•	•	•	•	•	•	•	•	•
10,2	16,0	5,0	0,5	•	•	•	•	•	•	•	•	•	•	•
10,5	16,0	5,0	0,5	•	•	•	•	•	•	•	•	•	•	•
11,0	16,0	5,0	0,5	•	•	•	•	•	•	•	•	•	•	•
11,5	16,0	5,0	0,5	•	•	•	•	•	•	•	•	•	•	•
12,0	18,0	7,0	0,8	•	•	•	•	•	•	•	•	•	•	•
12,2	18,0	7,0	0,8	•	•	•	•	•	•	•	•	•	•	•
12,5	18,0	7,0	0,8	•	•	•	•	•	•	•	•	•	•	•
13,0	18,0	7,0	0,8	•	•	•	•	•	•	•	•	•	•	•
14,0	22,0	7,0	0,8	•	•	•	•	•	•	•	•	•	•	•
15,0	22,0	7,0	0,8	•	•	•	•	•	•	•	•	•	•	•
16,0	22,0	7,0	0,8	•	•	•	•	•	•	•	•	•	•	•
18,0	24,0	7,0	0,8	•	•	•	•	•	•	•	•	•	•	•
20,0	26,0	8,0	1,1	•	•	•	•	•	•	•	•	•	•	•
25,0	32,0	10,0	1,1	•	•	•	•	•	•	•	•	•	•	•
32,0	40,0	10,0	1,1	•	•	•	•	•	•	•	•	•	•	•

**PŘÍKLAD OBJEDNÁNÍ**
**113 - 7,5 × 160**
**(113 - d1 × L)**

DALŠÍ VELIKOSTI VYHAZOVAČŮ A MATERIÁLŮ NA POPTÁNÍ